

## **Nuovi sistemi per un'odontoiatria estetica e minimamente invasiva**



**STUDIO DENTISTICO ASSOCIATO**  
Dott. Ivan Lendaro—Dott. Stefano Cigolot  
Viale Ungheria 13—33100 UDINE  
Tel 0432 507590 - 204355 Fax: 0432 204355  
[www.studiolendarocigolot.it](http://www.studiolendarocigolot.it)

## Ricostruzione con corone faccette e intarsi in ceramica integrale

La ricostruzione di una porzione di dente andata perduta per carie, traumi, abrasioni patologiche, può avvenire tramite le classiche otturazioni per cavità piccole o medie oppure con materiali ancora più esteticamente e durevoli nel tempo quali le moderne ceramiche accoppiate agli innovativi sistemi computer assistiti (tecnologia CAD/CAM applicata all'odontoiatria).

Non sono più necessarie le fastidiose "impronte" con le classiche paste perché si ricava l'immagine del dente da trattare con uno speciale "scanner" intra orale a luce blu

*Segue quindi la progettazione del manufatto al computer*



## Faccette e ....



I recenti progressi compiuti in campo informatico e nei nuovi materiali ceramici , privi di metallo , permettono di costruire manufatti protesici intarsi , corone singole , “faccette” ) in tempi ridottissimi (anche in un’unica seduta) ed estremamente precisi.

E’ Importante sottolineare che , nel caso delle “faccette” , essendo lamine sottilissime , richiedono una minima abrasione della superficie dentale, garantendo un’ottima conservazione del tessuto sano

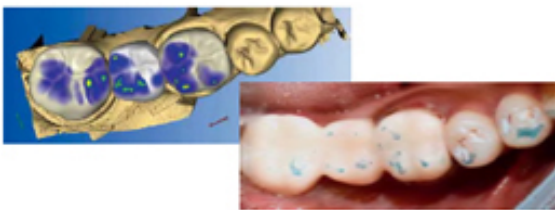


## Corone in ceramica

Un' apposita unita di molaggio dotata di bracci robotizzati provvederà quindi alla realizzazione di quanto progettato al computer



È possibile progettare già a video una superficie di masticazione corretta sul piano occlusale, che richiede un minimo adattamento una volta inserita nella bocca del paziente.



In questi esempi si può rilevare l'assoluta naturalezza delle corone

## Gli “ Intarsi”

La sostituzione di tessuto dentario con la tecnica ad intarsio prevede , dopo la rimozione del tessuto cariato , il confezionamento di un “blocchetto” in materiale estetico (ceramico) particolarmente preciso e resistente.

Esso verrà quindi cementato con un sottile strato di cemento nella cavità preparata .



## Durata degli intarsi

Grazie alle migliori caratteristiche meccaniche (durezza alla compressione) ed all'assenza di contrazione durante il processo produttivo, essi garantiscono una durata maggiore rispetto alle tecniche di otturazione diretta con materiali compositi, mantenendo inalterate le caratteristiche estetiche.

## Risultati a lungo termine



**Intarsi:** in uno studio a lungo termine su 2.328 inlay/onlay la percentuale di successo dopo 9 anni era pari al 95,5%. Solo 35 restauri sono andati persi, la maggior parte per estrazione del dente portante il restauro stesso

**Faccette:** La percentuale di successo dopo 9,5 anni sugli elementi protesici da sostituire o riparare (rivestimento metallo-ceramico o composito) ammontava al 91%, sui denti naturali al 94%.

**Corone:** Le corone CEREC realizzate con VITA Mark II o Ivoclar Pro-Cad hanno percentuali di successo simili alle corone in metallo-ceramico tradizionali metallo-ceramica.

*Fonte: Wiedhahn K, CEREC Veneers: Esthetics and Longevity. In Mörmann WH (ed.) State of the Art of CAD/CAM Restorations, 20 Years of CEREC, Berlin: Quintessence, 2006: 101–112*

*Fonti: Bindl A, Survival of Ceramic Computer-aided Design/ Manufacturing Crowns Bonded to Preparations with Reduced Macroretention Geometry. Int J Prosthodont; 18, 2005: 219–224  
Otto T, Computer-Aided Direct All-Ceramic Crowns: 4 Year Results. In Mörmann WH (ed.) State of the Art of CAD/CAM Restorations, 20 Years of CEREC, Berlin: Quintessence, 2006: Poster*